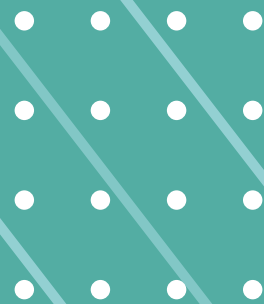




Орловская
область



Дайджест самых востребованных вопросов о COVID- ограничениях



29 октября 2021 г.

Аналитическое управление Администрации Губернатора
и Правительства Орловской области

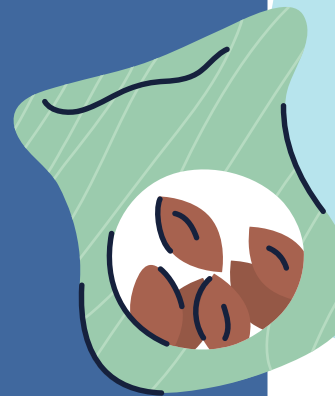
Будут ли работать налоговые инспекции в регионе в период нерабочих дней?



ОТВЕТ:

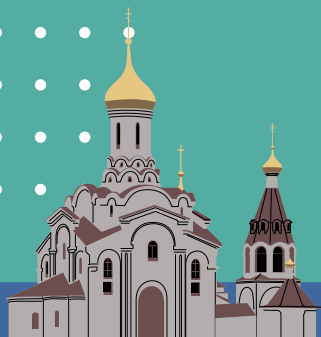
В целях недопущения распространения коронавирусной инфекции в инспекциях ФНС РФ по Орловской области с 30 октября по 7 ноября установлен период нерабочих дней. С 1 по 3 ноября приём бумажной корреспонденции будет осуществляться через специальные боксы, установленные на входе в налоговые органы. Воспользоваться услугами налоговой службы можно с помощью электронных сервисов ФНС России.

Будут ли работать продовольственные магазины в ТЦ «Европа», ТЦ «Атолл»?



ОТВЕТ:

Да, продовольственные магазины на территории указанных (и иных аналогичных) торговых центров работать будут. С 30 октября по 7 ноября на территории ТЦ имеют возможность продолжать работу только продовольственные магазины, аптеки, пункты вакцинации и филиалы МФЦ.



Будут ли функционировать храмы и церкви? Какие ограничения установлены для посещения церквей?

ОТВЕТ:

Церкви будут открыты для посещения. Но культовые праздничные мероприятия в период нерабочих дней с 30 октября по 7 ноября проводиться не будут.



Где я могу получить QR-код, если у меня нет учетной записи на госуслугах?



ОТВЕТ:

Для того, чтобы получить QR-код, вы можете обратиться в отделение МФЦ для создания и подтверждения вашей учетной записи на портале госуслуг, создать учетную запись самостоятельно. Также подтвердить свою учетную запись можно через онлайн-банк.



Будут ли работать магазины сотовой связи?

ОТВЕТ:

Как и все непродовольственные магазины – при условии соблюдения введенных требований: статус организации, свободной от COVID-19, наличие отдельного входа с улицы, нахождение граждан в зале обслуживания посетителей исходя из нормы площади помещения для оказания услуги не менее 4 квадратных метров на 1 человека.

Будут ли вывозить мусор в период нерабочих дней или он будет храниться во дворах целую неделю?

ОТВЕТ:

Работы по вывозу твёрдых коммунальных отходов на территории Орловской области продолжатся региональным оператором УК "Зелёная роща" в штатном режиме.



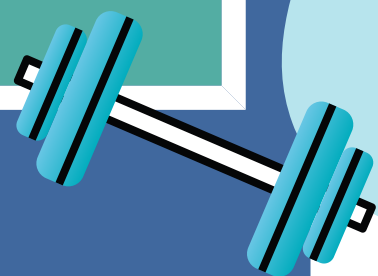
С 8 ноября в Орловской области вводятся QR-коды. Как долго будет действовать эта мера?



ОТВЕТ:

Действие QR-кодов в Орловской области вводится до принятия региональным оперативным штабом решения об отмене использования QR-кодов.

С 30 октября посещение фитнес-центров возможно только при наличии QR-кода или сертификата о вакцинации. Эта мера действует только в период с 30 октября по 7 ноября или продлится на больший срок?



ОТВЕТ:

В соответствии с решением регионального оперативного штаба, использование QR-кодов/сертификата о вакцинации, справки о том, что гражданин перенес коронавирусную инфекцию (и с даты выздоровления прошло не более 6 месяцев), или ПЦР-теста при посещении фитнес-клубов является обязательным с 30 октября и до отмены данного решения региональным оперативным штабом.



Продолжат ли свою работу ветеринарные клиники? Что делать, если питомец заболел?



ОТВЕТ:

Да, продолжат. Организации, оказывающие ветеринарные услуги, относятся к организациям, деятельность которых не приостановлена (непрерывного цикла).



Если я нахожусь без маски в общественном транспорте, меня оштрафуют?

ОТВЕТ:

Да, если пассажир находится в транспорте без маски, он заплатит штраф. В период нерабочих дней будут проводиться контрольные рейды, факты нарушения будут фиксироваться полицией. Также за правонарушение предусмотрен штраф и для водителя транспортного средства. Для физического лица предусмотрен штраф в размере от 1 тысячи рублей, для ИП - от 30 тысяч рублей, для юридического лица - от 100 тысяч рублей.



График работы мобильных пунктов
вакцинации в городе Орле в период
с 30 октября по 7 ноября 2021 года:

30 октября - ул. Автовокзальная, 1
(в здании автовокзала, 2-й этаж),
с 9:00 до 16:00

31 октября - ул. Московская, 67
(возле ТЦ «Европа»), с 9:00 до 16:00

1 ноября - ул. Московская, 67
(возле ТЦ «Европа»), ул. Metallургов, 17,
корп. 1 (возле ТЦ «Европа»), с 12:00 до 19:00

2 ноября - ул. Тургенева, 42
(возле ТЦ «Водолей»), ул. Автовокзальная, 1
(в здании автовокзала, 2-й этаж),
с 12:00 до 19:00

3 ноября - ул. Московская, 67 (возле ТЦ
«Европа»), ул. Тургенева, 42 (возле ТЦ
«Водолей»), с 12:00 до 19:00

4 ноября - ул. Metallургов, 17, корп. 1 (возле
ТЦ «Европа»), ул. Автовокзальная, 1 (в
здании автовокзала, 2-й этаж),
с 12:00 до 19:00





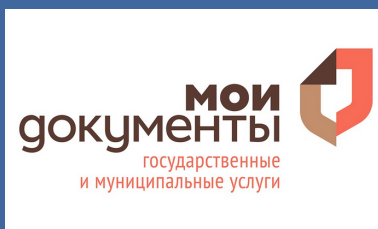
График работы мобильных пунктов
вакцинации в городе Орле в период
с 30 октября по 7 ноября 2021 года:

5 ноября - ул. Московская, 67, корп.1 (возле
ТЦ «Европа»), ул. Тургенева, 42
(возле ТЦ «Водолей»), с 12:00 до 19:00

6 ноября - ул. Автовокзальная, 1 (в здании
автовокзала, 2-й этаж), ул. Тургенева, 42
(возле ТЦ «Водолей»), с 9:00 до 16:00

7 ноября - ул. Московская, 67 (возле ТЦ
«Европа»), ул. Metallургов, 17, корп. 1 (возле
ТЦ «Европа»), ул. Тургенева, 42
(возле ТЦ «Водолей»), с 9:00 до 16:00.

30 октября, с 1 по 6 ноября 2021 года
в МФЦ - г. Орел, ул. Ленина, д. 1,
с 09:00 до 16:00



**Мобильный пункт вакцинации в ТМК
«Гринн»** (Кромское шоссе, д. 4, 1 этаж,
перед магазином «М-Видео») работает
ежедневно с 12.00 до 19.00



По данным Департамента здравоохранения Орловской области в рамках мероприятий по недопущению завоза и распространения новой коронавирусной инфекции в Орловской области:



- ◆ в **28** медицинских организациях в **39** пунктах организована работа по вакцинации
- ◆ работают **32** мобильные бригады для проведения иммунизации в организованных коллективах
- ◆ **214536** человек прошли **1** этап вакцинации и **192475** человек завершили вакцинацию вакциной «Гам-Ковид-Вак»
- ◆ **14834** человека получили первую дозу вакцины и **13212** человек завершили вакцинацию вакциной «ЭпиВакКорона»
- ◆ **1440** человек прошли **1** этап вакцинации и **772** человека завершили вакцинацию вакциной «КовиВак»
- ◆ **42381** человек прошли вакцинацию вакциной «Спутник Лайт»
- ◆ **15971** человек прошли повторную вакцинацию