

СИТУАЦИЯ

Дело было в Панькове

«...Что делать людям, которые всю жизнь, как в песне поется: "прежде думали о Родине, а потом о себе", а в результате ничего не заработали и не приобрели никаких ценностей. Я говорю об учителях, которые по несколько десятилетий отработали в нашей Паньковской школе Новодеревеньковского района, а теперь, в конце жизни, к ним отнеслись не по-человечески. Приезжайте, помогите учителям! Хотя бы поддержите морально!».

Это выдержки из письма, которое получила наша редакция. Речь шла об отключении отопления в 8-квартирном доме, где проживают учителя Паньковской средней школы. Письмо эмоциональное и грустное одновременно. Мы отправили в Паньково.

Возможно, письмо отправили не сразу, а возможно, сыграли роль сюрризы нашей связи, но, так или иначе, к нашему приезду в доме учителей уже дали тепло. Но, несмотря на благополучный исход дела, сельским ветеранам педагогики было что рассказать корреспонденту областной газеты.

А дело в том, что учительские квартиры решили перевести с централизованного отопления на индивидуальное. Явление для них пока новое, неизведанное, а потому жильцы восприняли его без особого восторга. При старой котельной хоть и 20 градусов тепла, да держалось, а что будет в новых условиях — еще не известно. Но кто спрашивал их согласия?

— Это выгодно для всех, — говорит первый заместитель главы районной администрации А.Н. Чертов. — В квартире можно теперь регулировать температуру по своему желанию, а если куда придется уехать, то вообще отключать отопление и ничего, естественно, не платишь. А подсчитать выгоду несложно. Если раньше мы перечисляли за тепло 640 тысяч в месяц, то теперь, когда в райцентре убрали общую котельную, заплатили за ноябрь 240 тысяч. Разве невыгодно? И для района в целом, и для каждого квартиросъемщика в отдельности.

Однако главная причина нежелания переходить на новое отопление оказалась намного прозаичнее — деньги. Многие из учителей могут в один короткий срок взять да выложить кругленькую сумму? А денег на все про все требовалось немало — 18 — 20 тысяч с квартиры. Даже если что-то продать, где-то одолжить, на чем-то сэкономить



Тот самый учительский дом.

— и то не получится. Но не хотите — сидите в холоде. Примерно таким образом складывалась эта невеселая ситуация.

Отопительный сезон уже начался, а в учительском доме, как говорят: "конь не валялся". Намучились все мы достаточно. И морально, и материально", — вздыхает учительница Паньковской школы Т.В. Анохина.

Уже наступили первые заморозки, потом вторые, а отопления все не было. Причем ни общего, ни индивидуального. Люди сутками держали включенными обогреватели, в квартирах одевались по-зимнему, но все равно в доме было холодно и сыро.

— Мой ребенок за это время дважды переболел из-за постоянного холода, — говорит учитель истории С.В. Стерликов. — Мы консультировались у специалистов, в каких случаях могут отключать тепло. Выяснилось, что всего таких ситуаций пять и ни под

одну мы не подходим. Что это, если не нарушение закона?

Кстати, при переоборудовании помещений (а именно это происходит при переводе с центрального отопления на индивидуальное) требуется справка о согласии всех совершенно-

услышать.

Я проехала по квартирам того дома. На кухнях и в комнатах металлическая паутина труб. Ковры (у кого они есть) свернуты: надо делать ремонт, замазывать щели, закрашивать трубы. Все отложено до лета, ведь зима не лучшее время для ремонтов.

Но ветераны педагогики — люди старой, крепкой закалки. Они могут войти в положение других, понять, пойти на уступки. "Теперь уже все самое страшное позади, главное — отопление сделали, за это спасибо", — говорит учитель математики А.П. Лукина.

И все-таки перевод централизованного отопления на поквартирное народ воспринимает неоднозначно. И есть тому причины. Одно дело новый дом, когда уже в проекте предусматривается индивидуальное отопление с котлами, дымоходами, вытяжками. Другое дело — старые дома, которые надо переоборудовать.

Я проконсультировалась с одним орловским инженером, который участвует в проектировании нового, современного жилья. Он сказал, что у поквартирного отопления есть и плюсы, и минусы.

Положительные стороны очевидны. Имея в доме собственный котел, можно поддерживать комфортные условия по своему желанию. Кроме того, из-за отсутствия внешних тепловых сетей снижается потеря тепла.

Но могут проявляться и отрицательные моменты в тех домах, где система отопления переделывается. В многоэтажках возникают проблемы с тягой — на нижних этажах она слишком большая, на верхних, наоборот, слабая. Если установлен котел с открытым типом горелки, то он будет брать воздух из помещения, где его установили, то есть, как правило, из кухни. Кстати, во многих европейских странах принято устанавливать котлы в нежилых помещениях, специально для этих целей приспособленных.

Наша вода тоже влияет на качество работы котла. Повышенная жесткость будет способствовать образованию накипи в теплообменниках, значит, надо заранее позаботиться о фильтрах.

И еще, несмотря на прозрачность учета использования газа, может возникнуть социальное неравенство в оплате. Владельцу угловой квартиры придется платить больше, а жильцам центральной части дома, возможно, меньше. Жильцам крайних этажей тоже хуже других, ведь подъезд, чердак и подвал не отапливаются. Значит, газа на обогрев квартиры уйдет больше.

Впрочем, мой консультант считает, что будущее все-таки за индивидуальным отоплением. А насколько благополучно приживется оно у нас в старых домах — покажет время.

Ирина ПОЧИТАЛИНА.
Фото автора.

РЕКЛАМА И ОБЪЯВЛЕНИЯ

УСЛУГИ ПО ХРАНЕНИЮ, ИСПЫТАНИЮ И ДОСТАВКЕ НЕФТЕПРОДУКТОВ ЗАО «Приокский-Терминал» заключает договоры на 2005 год по оказанию следующих видов услуг:

- хранение светлых, темных и расфасованных в тару нефтепродуктов;
- по доставке наливных и тарных нефтепродуктов от места хранения до склада потребителя;
- по лабораторным испытаниям качества нефтепродуктов

Телефоны для справок: 75-20-08; 47-09-58.

Лиц. № 267787 рег. № 30004377 вид. Мин. энергетики РФ. Лиц. рег. № ПСС-57-006101 вид. Орл. обл. отделен. РТИ.

ОПХ «СТРЕЛЕЦКОЕ» ВНИИ ЗБК
(Орловская обл., Орловский р-н, п. Стрелецкий.
Тел.: (0862) 40-33-35, 40-36-91, 40-34-42.
Тел./факс (0862) 40-36-46)

РЕАЛИЗУЕТ СЕМЕНА зерновых и бобовых культур
(лицензия МСХ РФ № 2900 от 18.04.2001 г.):

- яч. пшеница «крестьянка» — элита
- яч. пшеница «ростань» — РННС
- ячмень «визит» — элита
- овес «аллюр» — элита
- горох «батрак» — элита
- горох «визир» — элита
- гречиха «дикуль» — элита
- просо «квартет» — с/элита
- люпин «кристалл» — элита
- пайза «удалая» — I репр.
- оз. пшеница «московская-39» — элита
- оз. пшеница «московская-30» — I репр.
- оз. рожь «таловская-33» — I репр.
- оз. рожь «орловская-9» — элита.

Предлагаемые семена соответствуют стандартам качества, откалиброваны и упакованы в мешки по 50 кг.

ОВО при УВД Орловской области приглашает на работу специалистов
на должности электромонтеров по обслуживанию охранно-пожарной сигнализации.

Подробную информацию можно получить по телефонам: 43-27-21, 43-25-16, 76-12-76.

Московский Индустриальный банк

Поздравляет вас с наступающим Новым годом и Рождеством и дарит вам НОВОГОДНИЕ СУРПРИЗЫ!

Только в период с декабря 2004 по 31.01.2005 г.

Получите две карты по цене одной!
При оформлении любой пластиковой карты вы получаете бесплатно дополнительную карту аналогичного достоинства иной платежной системы. Застраховайте себя от проблем с обслуживанием!

Карта в подарок при открытии вклада!
При открытии любого вклада на сумму не менее 10 000 рублей (или ее эквивалента в иностранной валюте) и сроком не менее 90 дней вы получаете бесплатно пластиковую карту VISA Electron.

Выиграйте приз!
Все клиенты, открывшие карту до 1 февраля 2005 года, становятся участниками новогодней лотереи — разыгрываются 20 часов фирменной символикой Московского Индустриального банка.

Розыгрыш состоится 10 февраля 2005 года. Удачи и счастливого Нового года!

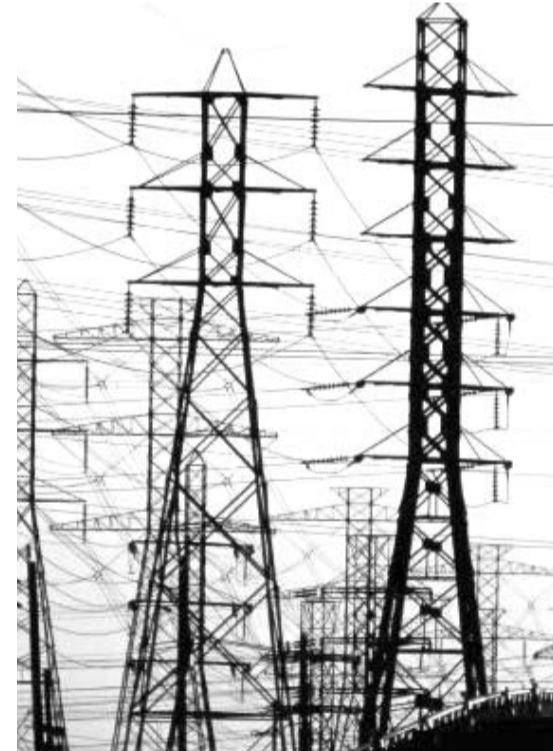
Г. Орел, ул. Полесская, д. 28.
Телефоны: 43-55-74; 43-33-84.

(Ген. лиц. № 912 ЦБ РФ)

Решение Региональной энергетической комиссии

Решением Региональной энергетической комиссии администрации Орловской области с 1 января 2005 года на территории области вводятся следующие тарифы на электрическую и тепловую энергию:

Группы потребителей	Тариф (коп. / кВт.ч.)
1.1. Население, использующее электрическую энергию на бытовые нужды *	с НДС / без НДС
1.1.1. городское:	
- одноставочный тариф	121/102,54
- зонный тариф **	
ночная зона	61/51,65
полулиповая (дневная) зона	121/102,54
пиковая зона	230/195,91
1.1.2. проживающее в сельских населенных пунктах, а также в городских населенных пунктах в домах, оборудованных в установленном порядке стационарными электроплитами и электроотопительными установками:	
- одноставочный тариф	85/72,03
- зонный тариф **	
ночная зона	61/51,65
полулиповая (дневная) зона	85/72,03
пиковая зона	162/137,29
1.2. Прочие потребители (включая бюджетных)	без НДС
высокое напряжение (110 кВ и выше)	
- одноставочный тариф	114
- двухставочный тариф	
плата за мощность	159,8 руб./кВт. за месяц
плата за энергию	83,18
- зонный тариф **	
ночная зона	51,65
полулиповая (дневная) зона	114
пиковая зона	191,02
среднее напряжение (35 - 1 кВ)	
- одноставочный тариф	136
- двухставочный тариф	
плата за мощность	289,5 руб./кВт за месяц
плата за энергию	80,18
- зонный тариф **	
ночная зона	51,65
полулиповая (дневная) зона	136
пиковая зона	240,33
низкое напряжение (0,4 кВ и ниже)	
- одноставочный тариф	151
- двухставочный тариф	
плата за мощность	312 руб./кВт. за месяц
плата за энергию	78,2
- зонный тариф **	
ночная зона	51,65
полулиповая (дневная) зона	151
пиковая зона	287



* Индивидуальные предприниматели, потребляющие электрическую энергию, занимающиеся предпринимательской деятельностью, оплачивают электрическую энергию по тарифам, указанным в п.1.2.

Аналогично данной группе производится расчет населенными пунктами, рассчитывающимися по общему счетчику на вводе; жилищными организациями, потребляющими электроэнергию на технические цели жилых домов; садоводческими товариществами, дачно-строительными, гаражно-строительными и гаражными кооперативами, объединениями, объединенными хозяйственными постройками граждан (погребя, сараи), рассчитывающимися по общему счетчику на вводе, а также содержащимися за счет прихожан религиозными организациями.

** На 2005 г. продляется действие пункта 3 решения правления комиссии от 21.02.2003 г. № 10 об установлении интервалов тарифных зон суток для потребителей на розничных (потребительских) рынках электрической энергии (мощности).

Потребители, принимающие тепловую энергию:	без НДС
— от Орловской ТЭЦ ОАО «Орелэнерго»	283,75 руб. / Гкал.
— от Ливенской ТЭЦ ОАО «Орелэнерго»	321,2 руб. / Гкал.

Основанием для увеличения тарифов на электрическую и тепловую энергию явились решения Федеральной службы по тарифам РФ об увеличении с 01.01.2005 г.:

- оптовых цен на газ — на 22,7%;
- тарифов на покупную электроэнергию с ФОРЭМ — на 13,5%;
- платы за услуги по транспортировке газа — на 18%.

ПОТАШ ПЛАСТИФИКАТОР

3,4,5,6,7,8,9 января 2005 г.
БАЗА работает с 9.00 до 16.00

Ковровое покрытие, линолеум, паркет

Профнастил, сталь, оц. и л/к черепица л/к и фурнитура коньки, отливы, трубы водосточные

БЛОКИ ПГС. Кирпич огнеупорный, облицовочный, кладочный

КЕРАМОГРАНИТ, ПЛИТКА облицовочная, плиточный клей

СТРОИТЕЛЬНЫМ И РЕМОНТНЫМ ОРГАНИЗАЦИЯМ при покупке гипсокартона - СПЕЦЦЕНА!

огнестойкий, влагостойкий. Элементы пола. Крепеж, смеси. ГИПСОВОЛОКНО. Гибкая система скидок

КАРБИД - свыше 25 барабанов - СКИДКА! - 1 кг/25 руб. 60 коп.

Пластик строительный, ПОЛИКАРБОНАТ СОВОТЫЙ. Стеклопластик, ОРГСТЕКЛО, ПЛАСТИК

УТЕПЛИТЕЛИ: URSA ISOROC изолон пенopleкс порилекс формисол ютафол

ВСЕ ВИДЫ КРЕПЕЖНЫХ ИЗДЕЛИЙ (оптом и в розницу), СТЕКЛО оконное, СТЕКЛОБЛОКИ, двери и окна из ПВХ, жалюзи. Телефон 47-78-98.

САЙДИНГ, ПАНЕЛИ, ПОТОЛОК ПОВДЕСНОЙ, СТОЛЕШНИЦЫ, ОТЛИВЫ, ПОДОКОННИКИ, ОТКОСЫ

ООО «ОРКОМ» предлагает СОЛЬ ЩЕБЕНЬ МЕЛ

В ассортименте, в т.ч. лигнумец гранитный, в т.ч. отсев кормовой

УДОБРЕНИЯ МИНЕРАЛЬНЫЕ. Телефоны в г. Орле: 5-01-46; 5-00-59.

Управление Министерства Российской Федерации по налогам и сборам по Орловской области (ОГРН 1025700768170, ИНН 5753011152 КПП 575101001, место нахождения: 302030, г. Орел, пл. Мира, д. 7-а) уведомляет о том, что в соответствии с приказом ФНС России от 19.10.2004 г. № САЭ-3-15/3@ «О преобразовании территориальных органов Министерства Российской Федерации по налогам и сборам в территориальные органы Федеральной налоговой службы и установлении их предельной численности» управление Министерства Российской Федерации по налогам и сборам по Орловской области реорганизуется в форме преобразования в управление Федеральной налоговой службы по Орловской области. Требования кредиторов могут быть заявлены по адресу: 302030, г. Орел, пл. Мира, д. 7-а. Тел. 47-07-77, e-mail: u5700@57.nalog.ru.

ООО «НАДЕЖДА И ДОВЕРИЕ»
Избавление от алкогольной зависимости

Прием ведут: каждую субботу с 10 час. — кандидат психологических наук, врач-психотерапевт В.В. Лысенко; каждое воскресенье с 10 час. — врач-психиатр-нарколог С.А. Оганов.

Гарантируется высокая эффективность лечения. Адрес: г. Орел, ул. Гагарина, д. 2, каб. 34 (ДК профсоюзное). Тел. 42-80-24. Лицензия ОРЛ №000170 №464.

Выражаем глубокую благодарность коллективу филиала ОАО «Связьстрой-1» ПМК-108 и его директору Валерию Тихоновичу Смирных за оказание помощи и проведение похорон Ушакова Виктора Семеновича.

Жена, дети, родные.

Коллектив школы № 14 г. Орла глубоко скорбит по поводу смерти старшего учителя, председателя совета ветеранов школы

СУХАЧЕВой Лидии Федоровны

и выражает соболезнование родным и близким покойной.

Администрация ГМУ «Орловская областная стоматологическая поликлиника» выражает глубокие соболезнования врачу-стоматологу-ортопеду поликлиники Владимиру Кузьмичу Козлову по поводу смерти его отца.