

ОГОРОДНАЯ НАУКА

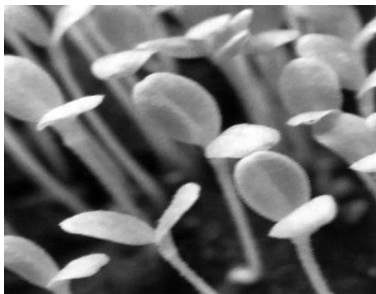
Рассада по правилам

Чтобы иметь хороший и ранний урожай, семена помидоров и перца в нашей зоне высевают на рассаду с 15 марта по 7 апреля (в зависимости от скороспелости сорта), а высаживают в открытый грунт после 5 июня. Но растения будут лучше развиваться и быстрее вступят в плодоношение, если их пересадить еще раньше — в конце апреля — начале мая, но уже в холодный парник. В этом случае к 5—10 июня, когда минуют последние весенние заморозки, рассада уже хорошо цветет и имеет первые завязи плодов.

В начальный период вегетации температура воздуха в солнечные дни в помещении, где выращивается рассада, не должна превышать 20°C, ночью — 17—18°C. После появления на растениях 4—5 листьев ее снижают до 18—20°C днем и 14—15°C ночью. В пасмурную погоду температуру днем поддерживают на 2—3 градуса ниже. Температура почвы должна быть не менее 18—20 градусов.

Поливают умеренно, в солнечные дни. Избыток влаги в почве и воздухе приводит к излишнему росту. Сухость почвы тоже вредна. За неделю до посадки поливы резко сокращают. Это так же, как и понижение температуры, способствует закаливанию молодых растений.

Не забывайте подкармливать растения. Первый раз через 1—2



недели после пикировки, второй — за 7—10 дней до посадки. В состав подкормки входят 5—7 г аммиачной селитры, 30—40 г суперфосфата и 15—20 г сернокислого калия на 10 л воды. Если этих удобрений нет, можно использовать комплексные, полностью растворимые. Также подойдет нитрофоска из расчета 15—20 г на ведро воды. Внекорневые под-

кормки желательно проводить утром, в солнечные дни. Сразу после подкормки растения необходимо омыть (опрыскать), чтобы убрать с листьев остатки удобрений. При выращивании в домашних условиях воздух периодически увлажняют.

Если рассада находится в простейших пленочных укрытиях или холодных парниках, на ночь ее укрывают мешковиной или матами. Это предохраняет растения от переохлаждения.

К более суровым условиям открытого грунта рассаду готовят постепенно. Начинают это делать с 25—30-дневного возраста. Если растения выращивали в помещении, их выносят на день во двор или на балкон. Постепенно время пребывания на свежем воздухе увеличивают. За 3—4 дня до посадки их оставляют под открытым небом на круглые сутки. В парниках закалку проводят, периодически снимая рамы.

В открытый грунт томаты высаживают, когда их высота достигает 30—35 см, а стебель — толщины 1 см. Обычно к этому времени на растении уже есть 7—9 листьев и бутоны на первом соцветии.

ИСПЫТАНО ПРАКТИКОЙ

Каково семя, таково и племя
(САМЫЕ ВОСТРЕБОВАННЫЕ СОРТА ОВОЩЕЙ)

Мартовским посевом семян на рассаду стартует очередной огородный сезон. По многочисленным просьбам читателей мы публикуем перечень самых востребованных и популярных сортов и гибридов основных огородных культур, пригодных для выращивания рассадным способом в центральном регионе России.

ТОМАТ. Очень популярные: Фитос, Солнечный, Волгоградский скороспелый, Невский, Яблонька России;

скороспелые: Сибирский скороспелый, Дубок, Москвич, Ранний 83, Балконное чудо;

самые крупноплодные и мясистые: Бычье сердце, Розо-

вый гигант, Космонавт Волков; **высокорослые:** Деборао; **популярные гибриды:** Дружок F1, Верлиока F1, Фунтик F1, Благовест F1, Ляляфа F1, Русский размер F1.

ПЕРЕЦ СЛАДКИЙ: Богатырь, Винни-Пух, Виктория, Калифорнийское чудо, Ласточка, Ори-

он, Подарок Молдовы, Зорька, Новинка, Орленок, Ночка F1, Сириновый туман F1, Ромео F1, Джульетта F1, Ольга F1, Ноктюрн F1.

КАПУСТА БЕЛОКАЧАННАЯ.

Ранняя: Июньская, Номер первый, Летняя 103, Золотой гектар, Барокко, Трансфер F1;

среднепоздняя: Слава 1305, Слава грибовская 231, Брауншвейгская, Теща, Маркет;

поздняя: Амагер, Зимовка, Московская поздняя, Подарок, Вьюга, Сахарная голова, Харьковская зимняя, Колобок F1.

КАПУСТА ЦВЕТ-

НАЯ: Ранняя грибковская 1355, Адлерская весенняя, Снежинка, Скороспелка, Снежный шар, Снежанна.

ОГУРЕЦ. Популяр-

ные сорта: Конкурент, Феникс 640, Водолей, Кустовой, Нежинский, Малыш;

высокоурожай-

ные гибриды для открытого и защищенного грунта: Родничок F1, Тополек F1, Либелла F1, Клавдия F1, Журавленок F1, Соловей F1, Отелло F1, Буян F1, Мазай F1, Верные друзья F1, Фермер F1, Лорд F1, Маринда F1, Пасадена F1, Борис F1, Аладдин F1, Сын полка F1, Садко F1, Цезарь F1.



ВОЗВРАЩАЯСЬ К НАПЕЧАТАННОМУ

«Лунный посевной календарь на 2006 г.»

Регулярно получаю как подписчица газету «Орловская правда». Немало нахожу в ней полезного и познавательного, особенно в материалах, публикующихся на страничке «Приусадебный участок». Обработалась, когда увидела в газете лунный посевной календарь. Теперь пришла пора сеять рассаду, а я что-то не могу сориентироваться по календарю, какие же дни лучшие для посева семян, а в какие от этого лучше воздержаться, так как некоторые даты встречаются и в том и в другом перечне.

Ф. РЫЛЬЦЕВА.
п. Кромы.

Уважаемая Фаина Петровна! Для вас и других читателей, у которых еще могут появиться вопросы в отношении пользования лунным календарем, поясню, что при определении лучших сроков для посева семян, а также неблагоприятных для этого временных отрезков необходимо просто прочитать расположенное чуть ниже на этой же страничке примечание.

В нем говорится: «В календаре указаны запрещенные и благоприятные дни, все расчеты произведены по московскому времени с учетом перехода на летнее время. Числа без скобок означают дни, а цифры в скобках — часы». Далее приведен пример:

10 (9)—12 (18) означает, что работы проводятся (или запрещены) 10 числа с 9 часов до 18 часов 12 числа.

Так, в марте «запрещенными» считаются сроки 10 (13)—12 (то есть с 13 часов 10 числа по 12 марта), 25—26 (здесь пояснений не требуется) и 28 (14)—30 (14) (то есть с 14 часов 28 числа по 14 часов 30 числа). В то же самое время 8—10 (13) (с 8 числа по 13 часов 10 числа) считается благоприятным временем для посева томатов, перца, цветов, капусты и ряда других культур. 27—28 (14), то есть 27 и 28 числа до 14 часов можно высевать морковь и петрушку на корень.

Ведущий рубрики Юрий СЕМЁНОВ.

РЕКЛАМА И ОБЪЯВЛЕНИЯ

УПРАВЛЕНИЕ ОБЩЕГО И ПРОФЕССИОНАЛЬНОГО ОБРАЗОВАНИЯ
АДМИНИСТРАЦИИ ОРЛОВСКОЙ ОБЛАСТИ

извещает:
в период с 20 марта по 5 апреля 2006 года управление общего и профессионального образования совместно с советом ректоров вузов Орловской области в целях содействия в получении высшего профессионального образования гражданами, проявившими способности в изучении отдельных общеобразовательных предметов, проводится региональная олимпиада по предметам, выносимым на вступительные испытания в вузах, на базе следующих высших учебных заведений:

№ п/п	Номинации	Высшие учебные заведения (в главном здании)	Сроки проведения
Общеобразовательные предметы			
1.	Физика	Академия ФСО России	21 марта
2.	География	ОГУ	28 марта
3.	Математика	ОрелГТУ	20 марта
4.	Информатика	ОрелГТУ	27 марта
5.	Химия	ОрелГАУ	22 марта
6.	Биология	ОрелГАУ	23 марта
7.	Литература	ОГУ	23 марта
8.	Русский язык (письменно)	ОГУ	26 марта
9.	Иностранный язык	ОГУ	25 марта
10.	История России	ОГИИК	24 марта
11.	Обществознание	ОрЮИ МВД РФ	21 марта

Начало всех предметных олимпиад в 10.00, регистрация участников с 9.00.

На базе Орловского государственного аграрного университета проводятся олимпиады для выпускников учреждений среднего профессионального образования.

№ п/п	Номинации	Адрес	Дата проведения
1.	Механизация сельского хозяйства	ул. Генерала Родина, д. 69	5 апреля
2.	Техническое обслуживание и ремонт автомобильного транспорта	ул. Генерала Родина, д. 69	5 апреля
3.	Строительство и эксплуатация зданий и сооружений	ул. Комсомольская, д. 142	4 апреля
4.	Электрификация и автоматизация сельского хозяйства	ул. Генерала Родина, д. 69	5 апреля
5.	Агрономия	ул. Красноармейская, д. 17	4 апреля
6.	Финансы и кредит	бульвар Победы, д. 19	3 апреля
7.	Экономика и бухгалтерский учет	бульвар Победы, д. 19	3 апреля
8.	Зоотехния	ул. Генерала Родина, д. 69	3 апреля
9.	Ветеринария	ул. Генерала Родина, д. 69	3 апреля

Начало олимпиад по профессиональным дисциплинам в 11.00, регистрация участников с 10.00.

К участию в олимпиадах допускаются учащиеся 11-х классов общеобразовательных учреждений среднего (полного) общего образования и обучающиеся выпускных курсов учреждений начального и среднего профессионального образования согласно заявкам муниципальных органов управления образованием.

Учащиеся, желающие принять участие в олимпиаде, должны явиться в указанное в расписании время, зарегистрироваться, имея при себе паспорт, и пройти в аудиторию, выделенную для проведения олимпиады по соответствующему предмету. Опоздавшие на олимпиаду не допускаются.

Допуск в аудиторию, в которых проводится олимпиада, производится по паспорту.

Победители региональной олимпиады освобождаются от сдачи вступительного испытания по предмету олимпиады только на специальности, указанные в приложении к положению о региональной олимпиаде, при предъявлении в приемную комиссию вуза сертификата победителя.

За справками обращаться в управление общего и профессионального образования администрации Орловской области (тел. 47-53-27), муниципальные органы управления образованием, вузы Орловской области.

О ходе реализации приоритетного
национального проекта «Образование»

В соответствии с постановлением Правительства Российской Федерации от 14.02.2006 г. № 89 «О мерах государственной поддержки образовательных учреждений, внедряющих инновационные образовательные программы»

управление общего и профессионального образования
администрации Орловской областиобъявляет конкурсный отбор
общеобразовательных учреждений, внедряющих
инновационные образовательные программы.

Общеобразовательные учреждения, желающие принять участие в конкурсном отборе, могут ознакомиться с приказом Министерства образования и науки Российской Федерации от 7.03.2006 года № 46 «Об утверждении порядка и критериев конкурсного отбора общеобразовательных учреждений субъектов Российской Федерации и муниципальных общеобразовательных учреждений, внедряющих инновационные образовательные программы» в управлении общего и профессионального образования администрации Орловской области (Гомозов Василий Владимирович, раб. тел. 76-17-05), в районных органах управления образованием и на сайте Министерства образования и науки РФ (www/mon.gov.ru).

ОРЛОВСКИЙ ГОСУДАРСТВЕННЫЙ
АГРАРНЫЙ УНИВЕРСИТЕТ
(ФГОУ ВПО «ОрелГАУ»)объявляет открытый конкурс на ведение
ремонтно-строительных работ
помещений учебных корпусов университета.

Для участия в конкурсе необходимо представить заявку по прилагаемой в конкурсной документации форме.

Полный комплект конкурсной документации может быть приобретен по адресу: г. Орел, ул. Генерала Родина, д. 69 после оплаты ее стоимости в размере 690 рублей (с учетом НДС) по следующим банковским реквизитам:

р/с 40503810800001000222 в ГРКЦ ГУ ЦБ Банка России по Орловской области, г. Орел, БИК 045402001, ИНН 5753000457, КПП 575301001, лицевой счет 06085247720.

Телефон для справок (4862) 45-40-43.